

## CONVOCAZIONE ALL'ASSEMBLEA GENERALE DELL'ALPA 2019

Signor/a presidente,

Gentili signore, egregi signori,

Con la presente, siete cordialmente invitati a partecipare all'assemblea ordinaria dell'Alleanza patriziale ticinese, che avrà luogo a:

**CASTEL SAN PIETRO**

**SABATO, 25 MAGGIO 2019, ALLE ORE 9.00**

Presso il centro scolastico di Castel San Pietro, organizzata dai Patriziati della Valle di Muggio

Ordine del giorno:

- 1) Apertura dell'assemblea e saluto delle autorità e degli ospiti
- 2) Costituzione ufficio presidenziale
- 3) Relazione del presidente sull'attività del Consiglio direttivo
- 4) Relazione del redattore della Rivista patriziale.
- 5) Relazione rappresentanti Alpa in altri organismi.
- 6) Presentazione dei conti 2018, e rapporto dei revisori.
- 7) Preventivo 2020
- 8) Nomina dei revisori.
- 9) Designazione località assemblea 2020.
- 10) Eventuali

Il programma dettagliato dell'assemblea, sarà inviato a tutti i membri dell'Alpa da parte degli organizzatori.

Per il Consiglio direttivo dell'Alpa

Gianfranco Poli – segretario





N.B.: Per l'assemblea 2020, si è annunciato il Patriziato di Airolo

Per l'assemblea 2021, i Patriziati interessati sono pregati di annunciarsi al segretariato.

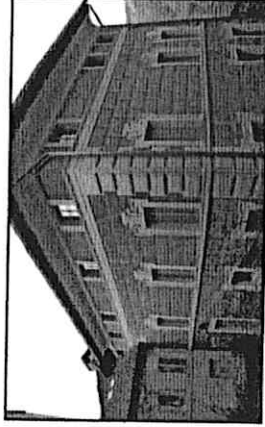
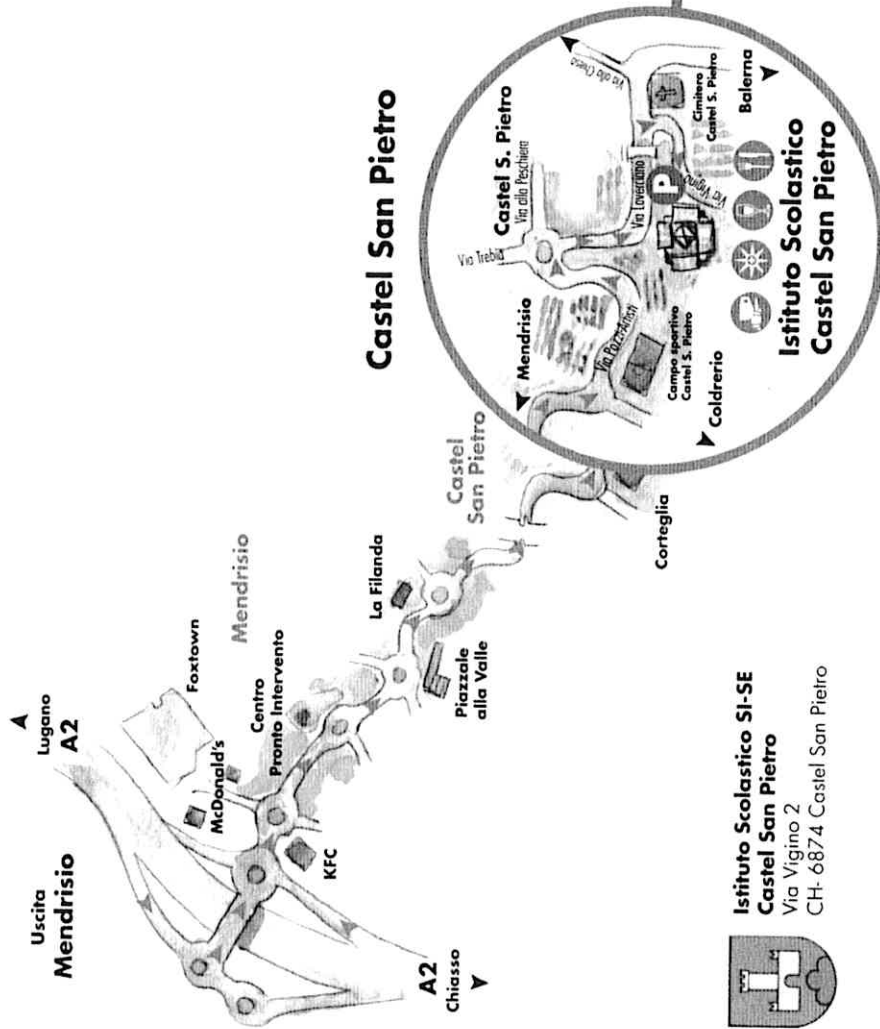
Riva San Vitale, 2 aprile 2019

# Programma

## Assemblea ALPA 2019

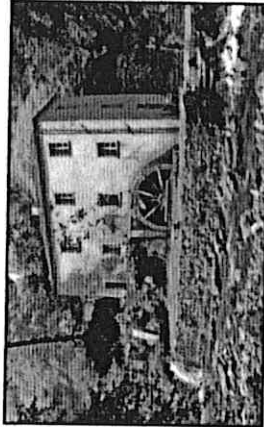
- 08:30**  **Accoglienza** presso l'Istituto Scolastico di Castel S. Pietro  
**Colazione** con caffè e cornetto
- 09:00**  **Lavori assembleari**
- 12:00**  **Aperitivo** a base di prodotti locali
- 12:30**  **Pranzo**  
Quadrantini da Farina bona e Zincarlin dala Vall da Mücc  
Arrosto di vitello e di capretto con contorno  
Macedonia di frutta con gelato  
Caffè, digestivo

Ogni 4 persone una bottiglia di vino rosso «Patricius»  
Prezzo: CHF 65.- p.p.

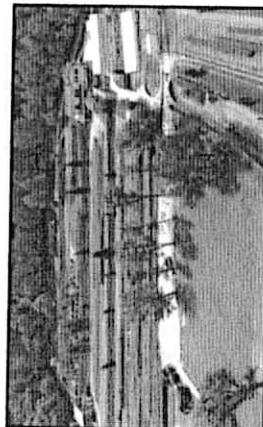


### 14:00 Visita guidata a scelta

- A Museo Etnografico, Cabbio**  
Trasferimento con autostatale (ca. 20 minuti)  
Durata della visita ca. 1h.  
Per maggiori informazioni: [www.mevm.ch/museo](http://www.mevm.ch/museo)



- B Mulino di Bruzella**  
Trasferimento con autostatale (ca. 15 minuti)  
Percorso di ca. 20 minuti a piedi (ca. 100 m di dislivello) Durata della visita ca. 45 minuti  
[www.mevm.ch/territorio/luoghi/mulini/mulino-di-bruzella](http://www.mevm.ch/territorio/luoghi/mulini/mulino-di-bruzella)



- C Vivaio Forestale Cantonale**  
**Lattecaldo** (Marbio Superiore)  
Trasferimento con autostatale (ca. 10 minuti)  
Durata della visita ca. 45 minuti  
[www.4.ti.ch/dt/da/sf/umpv/temi/vivaio-forestale](http://www.4.ti.ch/dt/da/sf/umpv/temi/vivaio-forestale)

